

Marine

Schleifen von Epoxydspachtel (Gurit S-Fair 600)



Mirka® LEROS-S 950CV
225 mm, orbit 5 mm

Mirka® Lang Schleibretter
115 x 680 mm / 115 x 1600 mm (Steif & Flexibel)

Mirka® DEROS 650/680CV
150 mm, orbit 5/8 mm

Untergrund begrädigen

SCHRITT 1



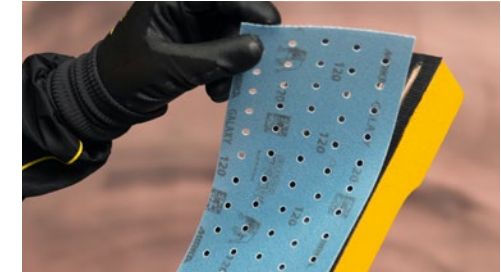
Galaxy 115 x 230 mm
Abranet oder Abranet
Ace 115 mm
nutze P 40 – 80

Epoxydspachtel Schleifen



SCHRITT 1

- Beginnen Sie damit, mit Mirka Galaxy oder Abranet / Abranet ACE Rollen, 40 bis 80 Korn (je nach Oberflächenrauheit und -härte) auf dem Mirka Langschleifbrett nutzen.

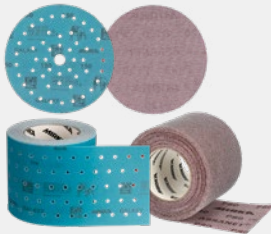


SCHRITT 2

- Change to grit 120 or 150 and continue sanding to level the surface and reduce scratches.

Kratzer reduzieren

SCHRITT 2



Galaxy 115 x 230 mm
Abranet oder Abranet
Ace 115 mm
nutze P 120 – 150



SCHRITT 3

- Als letzten Schritt schleifen Sie mit Schleifscheiben, um Kratzer vor der Epoxydgrundierung zu reduzieren.
- Mit Körnung 120 oder 150 schleifen.

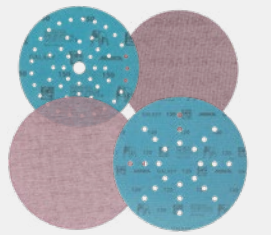


Verwenden Sie die Mirka-
Standardschläuche 27 mm
oder 20 mm zusammen mit
den langen Feilenbrettern.

Möglichkeit zur Verlängerung von 20-
mm-Schläuchen mit Hilfe eines
Anschlussstücks (8993022011)

Endschliff bevor Epoxydprimer

SCHRITT 3



Galaxy 150 / 225 mm
Abranet oder Abranet
Ace 150 / 225 mm
nutze P 120 – 150



Infos zum S-Fair 600

Standhaft bis zum Schluss.